

# *Tendances dans la fréquence des blessures en milieu agricole au Canada*

Don Voaklander

*Programme canadien de surveillance des blessures  
en milieu agricole*

Canada 



# Programme canadien de surveillance des blessures en milieu agricole

- Données - Définition
  - Toute blessure subie lors de tâches liées à des opérations agricoles ou à un risque environnemental à la ferme et résultant en un décès ou une hospitalisation.
  - Comprend tout véhicule à moteur utilisé pour un travail agricole.
- Collecte des données depuis 1990

# *Les dix causes les plus courantes d'accidents mortels en milieu agricole au Canada de 1990 à 2004*

<b>Rang</b>	<b>Cause de la blessure</b>	<b>Nombre</b>	<b>Pourcentage</b>
1	Renversement d'une machine	348	20,9
2	Écrasement par une machine	311	18,7
3	Enchevêtrement dans une machine	138	8,3
4	Accident de la circulation	117	7,0
5	Coincé par une machine	112	6,7
6	Liée au soin des animaux	100	6,0
7	Heurté par un objet non lié à une machine	85	5,1
8	Noyade	53	3,2
9	Chute depuis une hauteur	49	2,9
10	Substance toxique/heurté par un objet propulsé de la machine	47	2,8

# *Les cinq causes les plus courantes d'accidents mortels en milieu agricole chez les enfants de moins de dix ans*

<b>Rang</b>	<b>Cause de la blessure</b>	<b>Nombre</b>	<b>Pourcentage</b>
<b>1</b>	<b>Écrasement</b>	<b>75</b>	<b>47,5</b>
<b>2</b>	<b>Noyade</b>	<b>28</b>	<b>17,7</b>
<b>3</b>	<b>Coincé sous un objet</b>	<b>10</b>	<b>17,7</b>
<b>3</b>	<b>Liée au soin des animaux</b>	<b>10</b>	<b>6,3</b>
<b>4</b>	<b>Heurté par un objet non lié à une machine</b>	<b>6</b>	<b>3,8</b>
<b>5</b>	<b>Coincé par une machine</b>	<b>5</b>	<b>3,2</b>

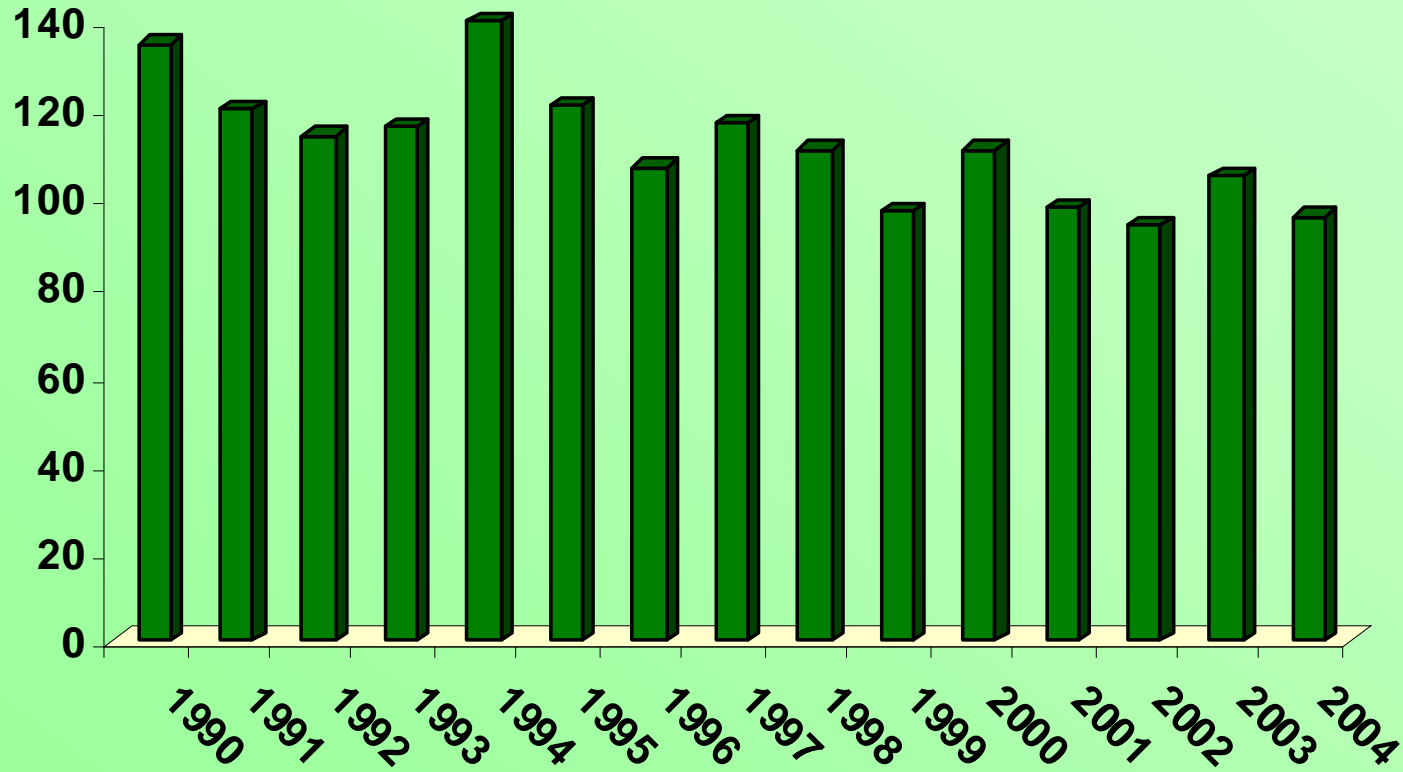
# *Les cinq causes les plus courantes d'accidents mortels en milieu agricole chez les adultes de 20 à 64 ans*

<b>Rang</b>	<b>Cause de la blessure</b>	<b>Nombre</b>	<b>Pourcentage</b>
1	Renversement d'une machine	199	22,3
2	Écrasement par une machine	97	10,9
2	Enchevêtrement dans une machine	97	10,9
3	Accident de la route	80	9,0
4	Coincé par une machine	71	8,0
5	Heurté par un objet non lié à une machine	46	5,2

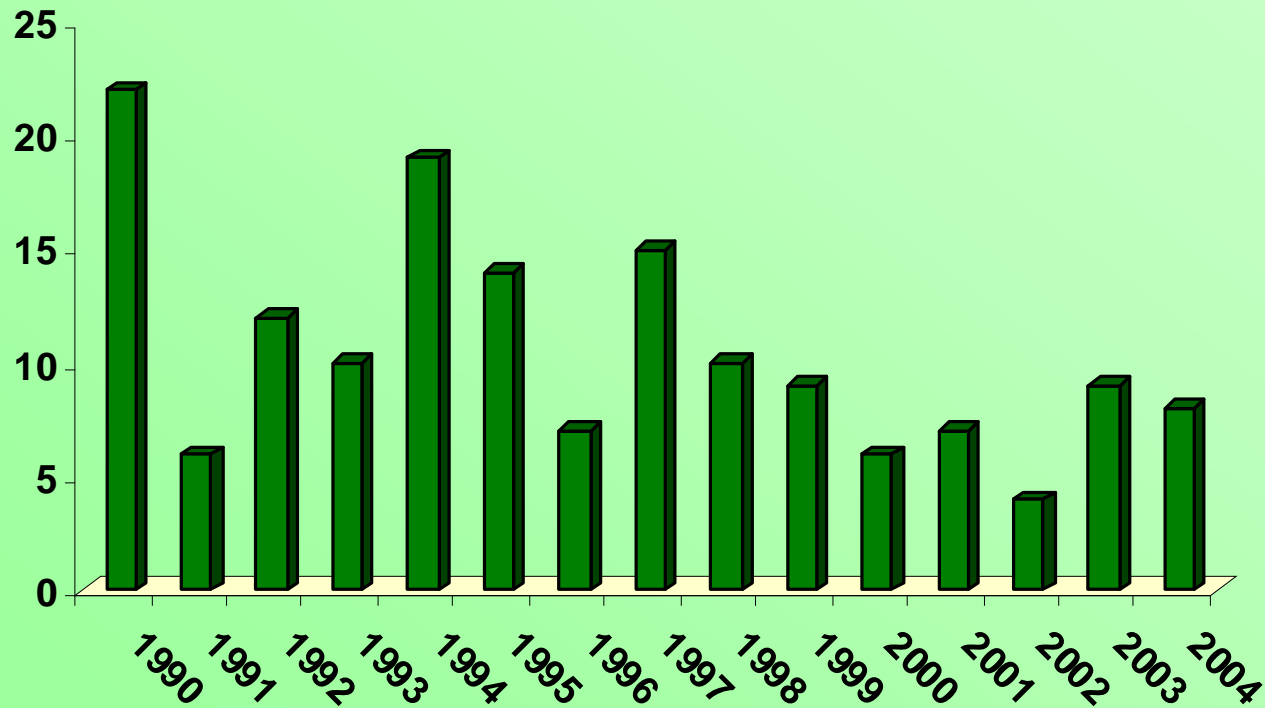
# *Les cinq causes les plus courantes d'accidents mortels en milieu agricole chez les adultes de 65 ans et plus*

<b>Rang</b>	<b>Cause de la blessure</b>	<b>Nombre</b>	<b>Pourcentage</b>
<b>1</b>	<b>Écrasement par une machine</b>	<b>114</b>	<b>24,4</b>
<b>2</b>	<b>Renversement d'une machine</b>	<b>106</b>	<b>22,6</b>
<b>3</b>	<b>Liée au soin des animaux</b>	<b>42</b>	<b>9,0</b>
<b>4</b>	<b>Coincé par une machine</b>	<b>28</b>	<b>6,0</b>
<b>5</b>	<b>Enchevêtrement</b>	<b>26</b>	<b>5,6</b>

# *Accidents mortels en milieu agricole au Canada de 1990 à 2004*

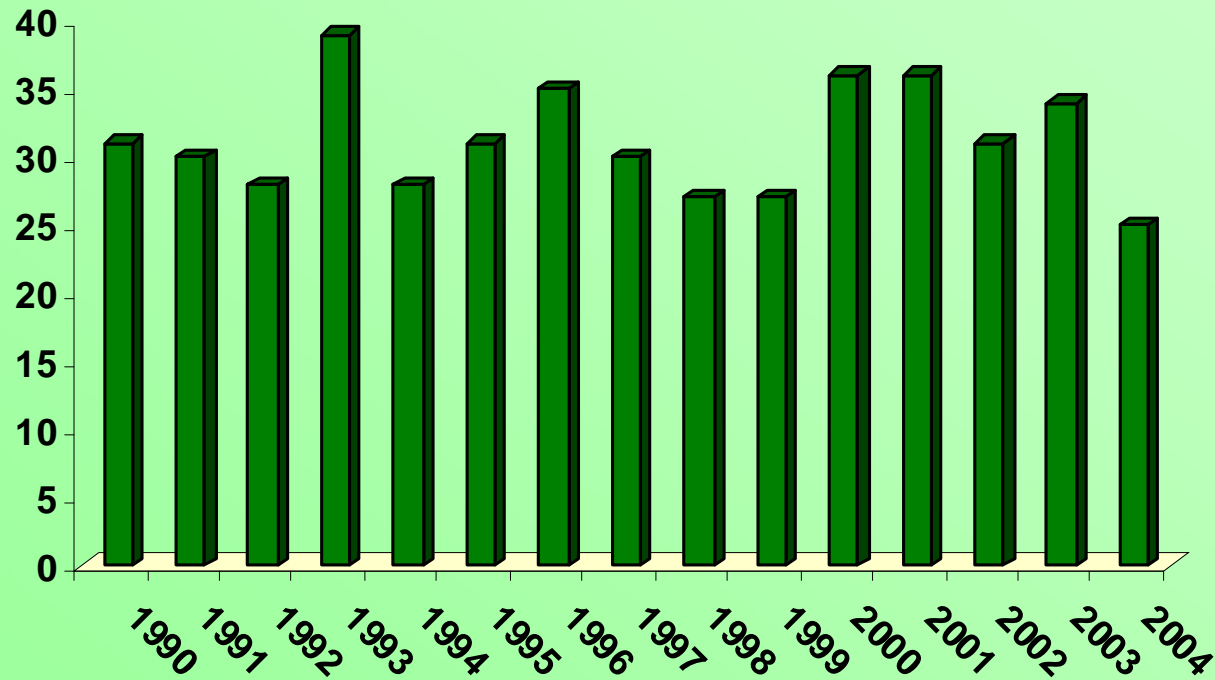


# *Accidents mortels en milieu agricole chez les enfants de moins de dix ans, de 1990 à 2004*





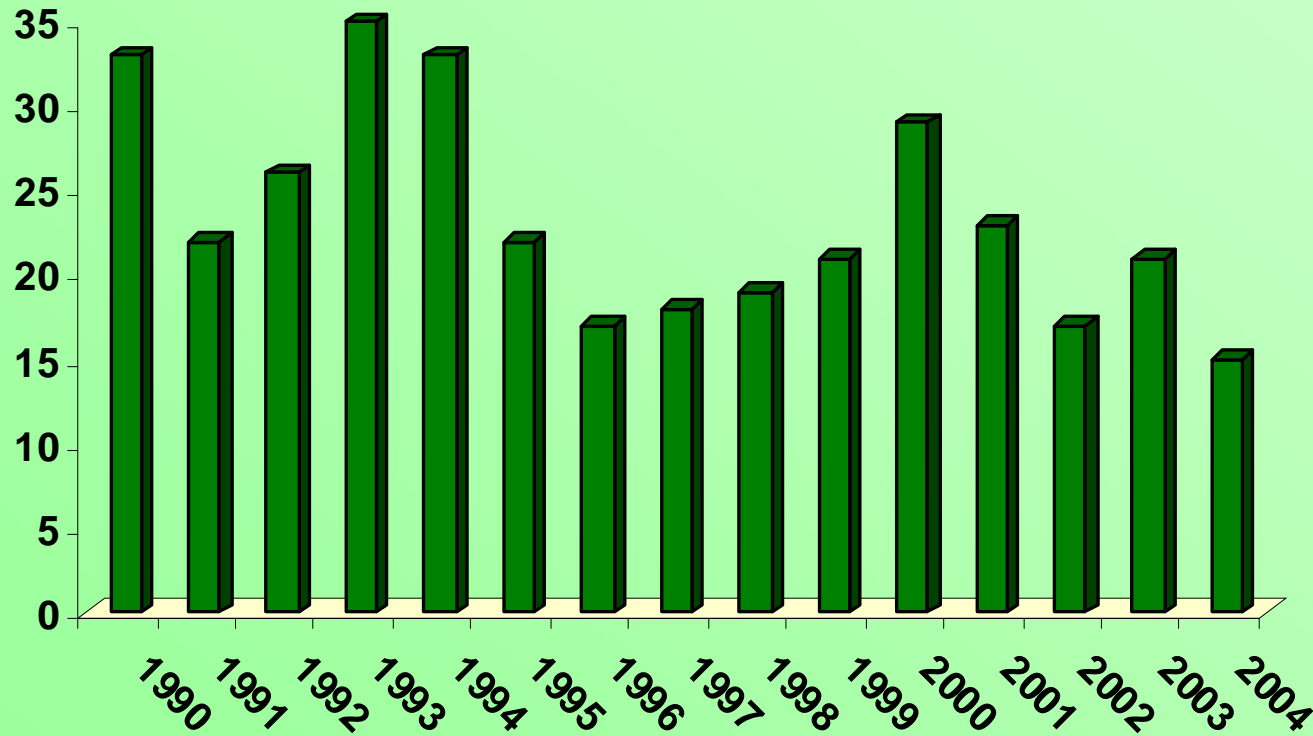
# *Accidents mortels en milieu agricole chez les adultes de 65 ans et plus, de 1990 à 2004*



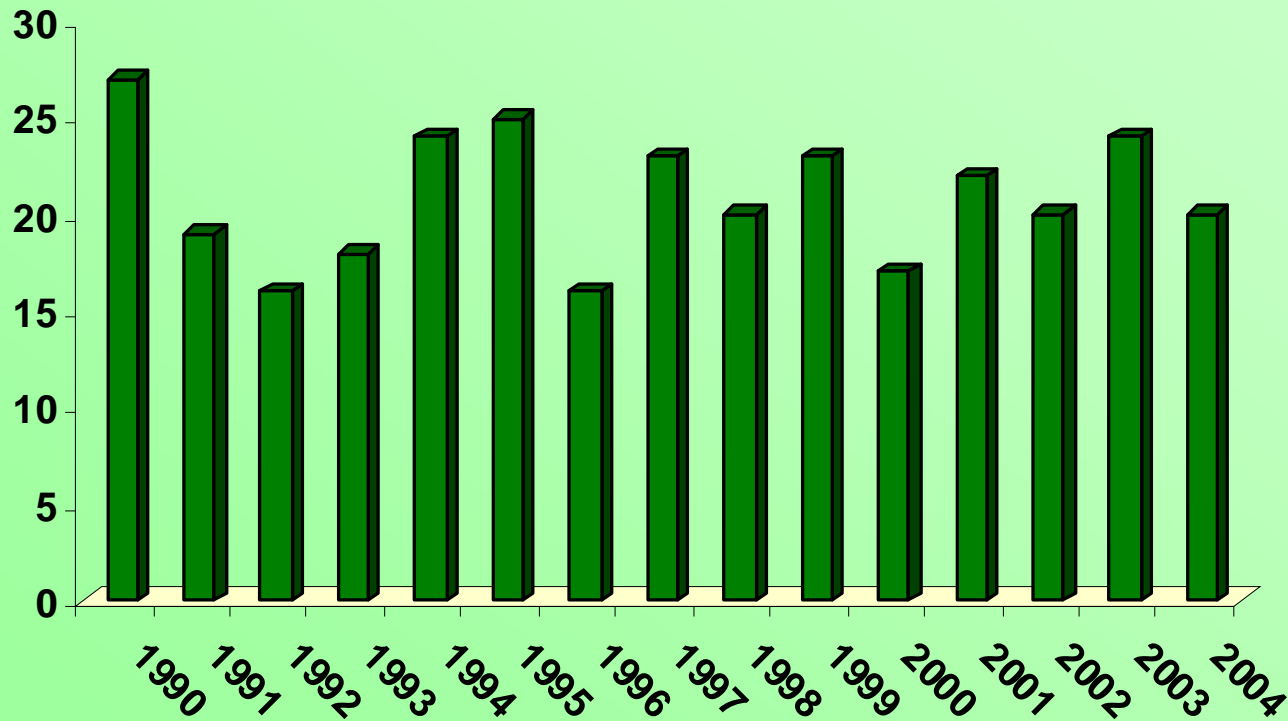
# *Accidents mortels au Canada, en fonction du mois, de 1990 à 2004*



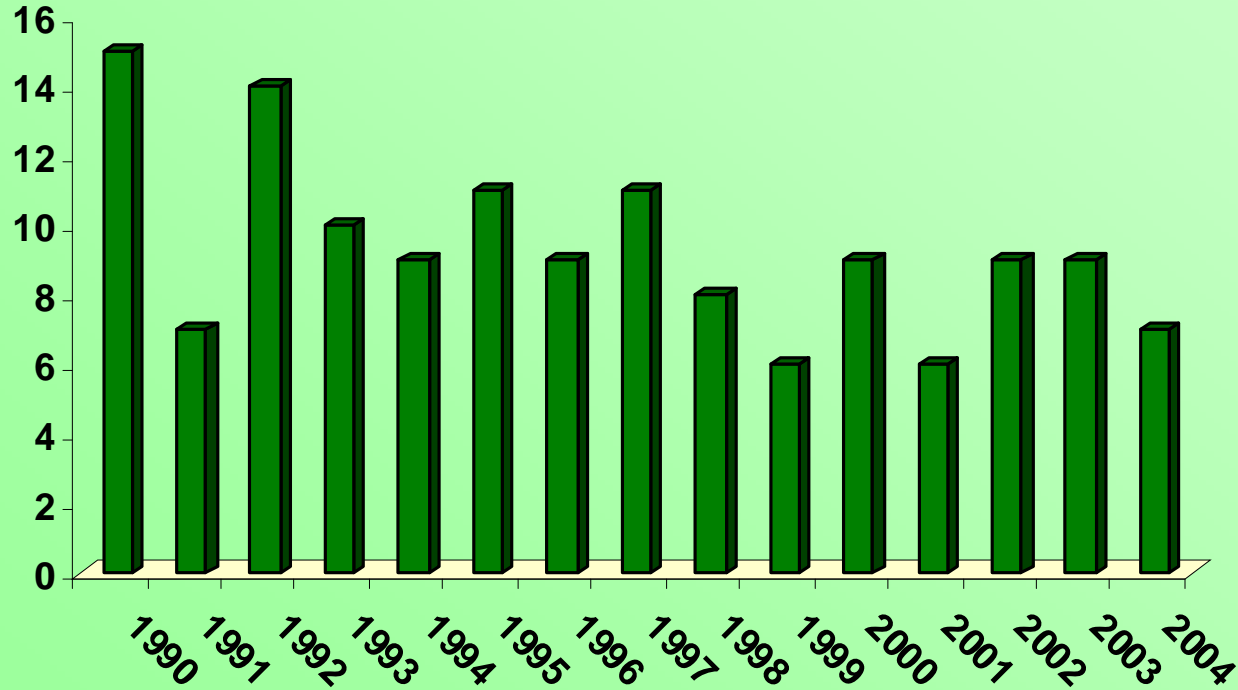
# *Renversements mortels liés à une machine agricole au Canada, de 1990 à 2004*



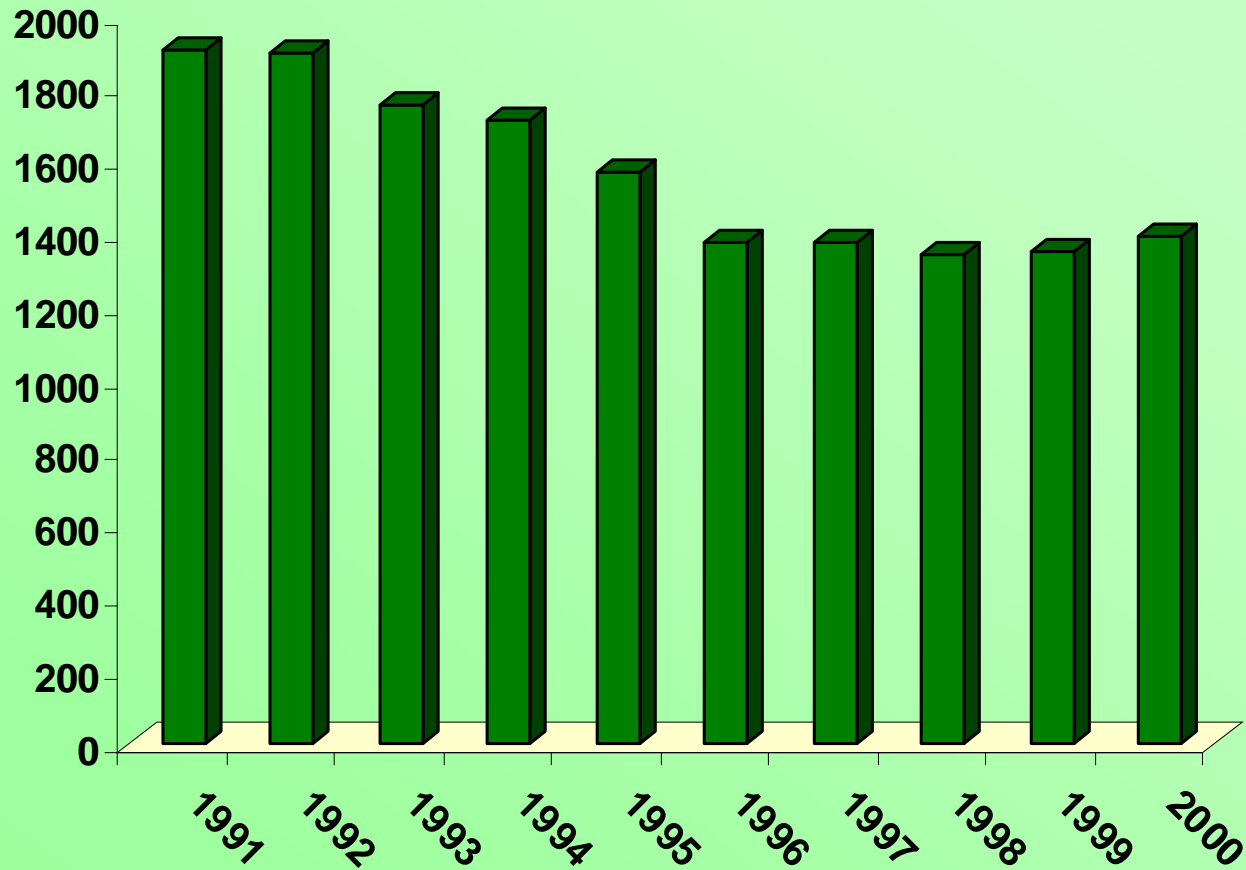
# *Écrasements mortels en milieu agricole au Canada de 1990 à 2004*



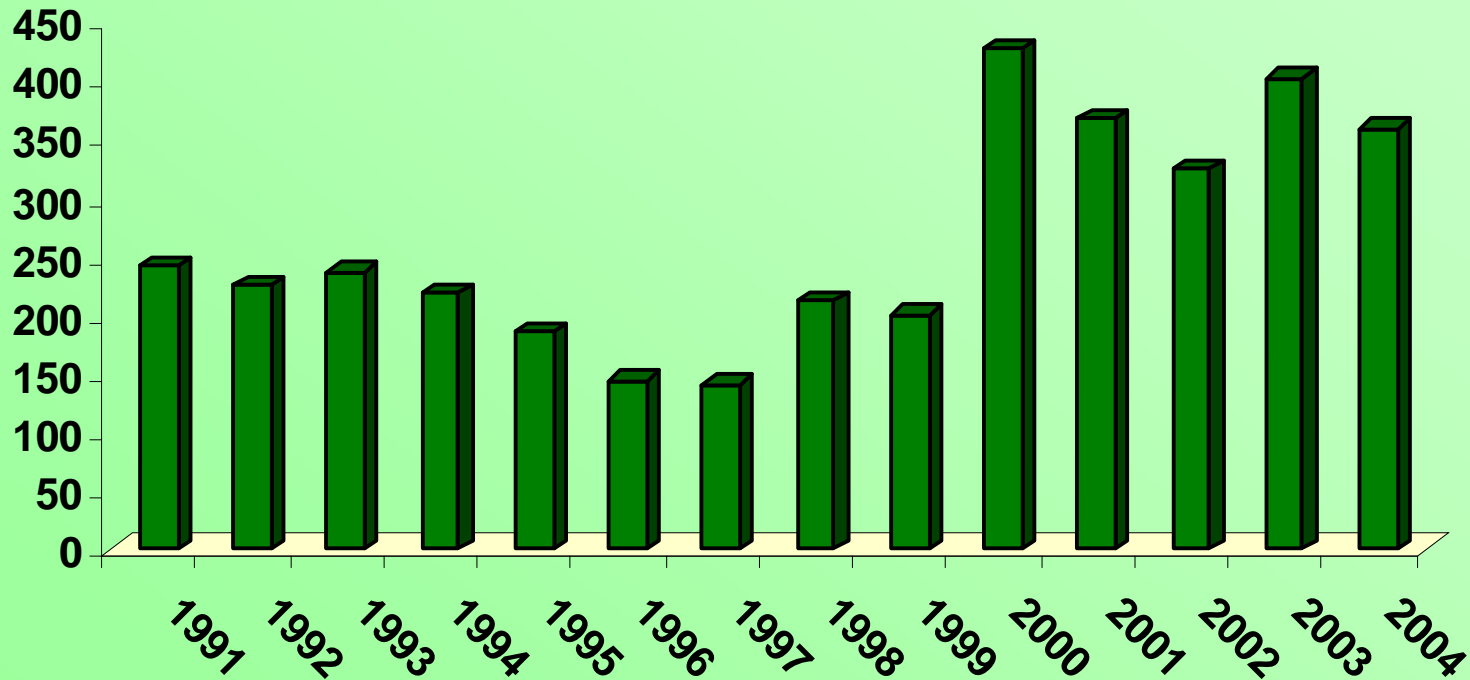
# *Enchevêtrements mortels liés à une machine agricole au Canada, de 1990 à 2004*



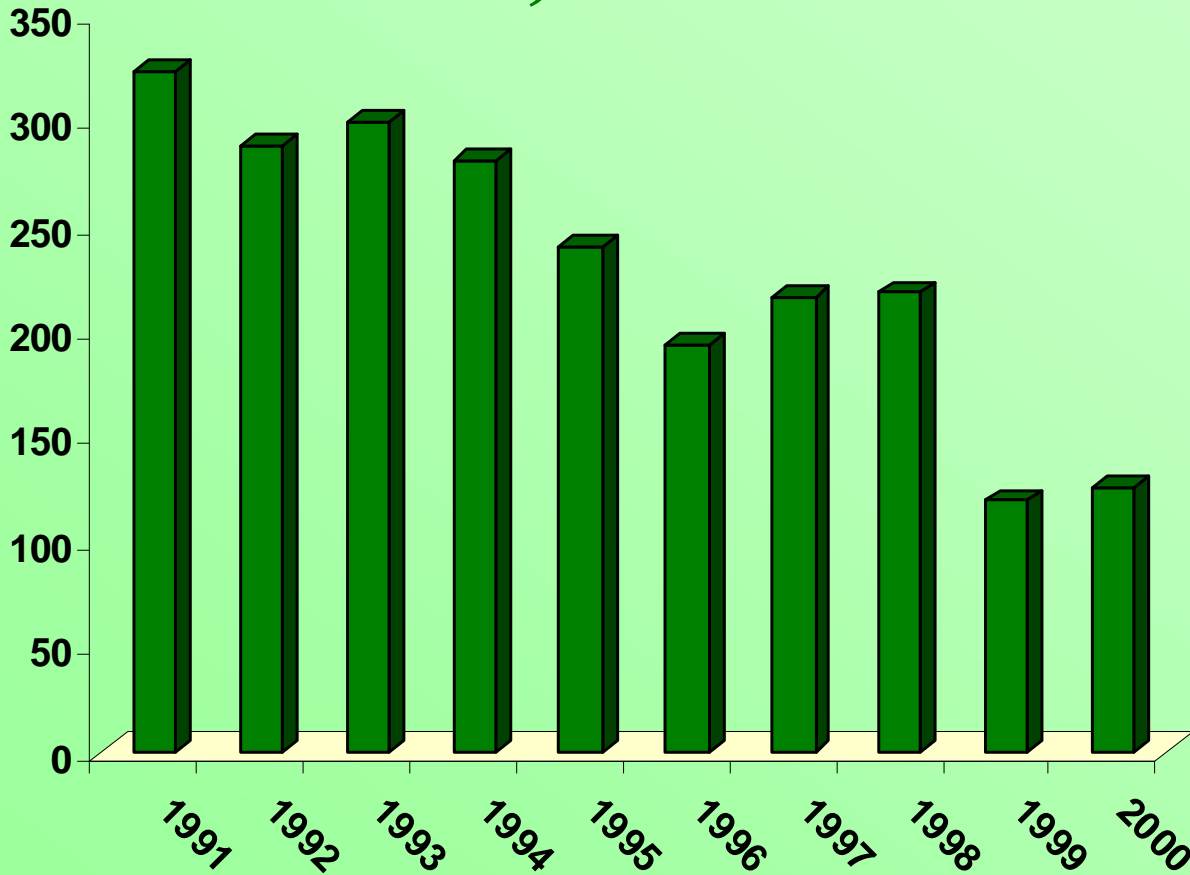
# *Hospitalisations en milieu agricole au Canada de 1990 à 2000*



# *Hospitalisations en milieu agricole en Ontario de 1990 à 2004*

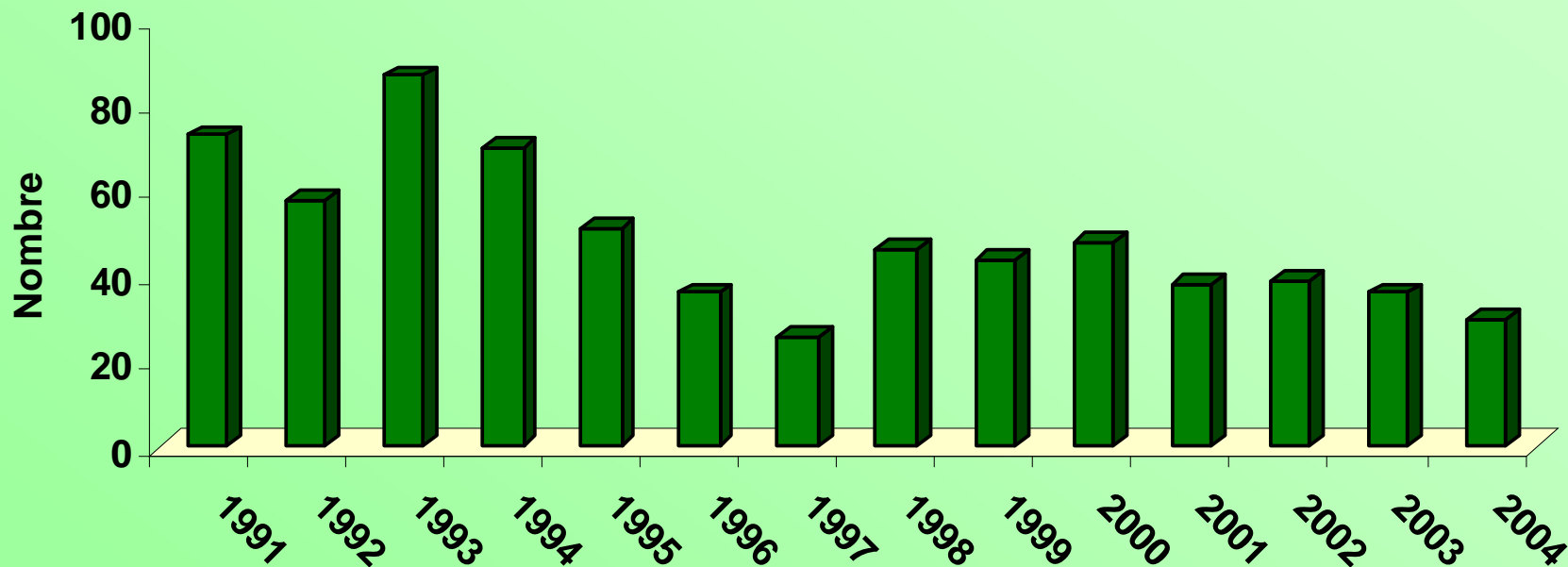


# *Hospitalisations liées aux enchevêtrements en milieu agricole au Canada, de 1990 à 2000*



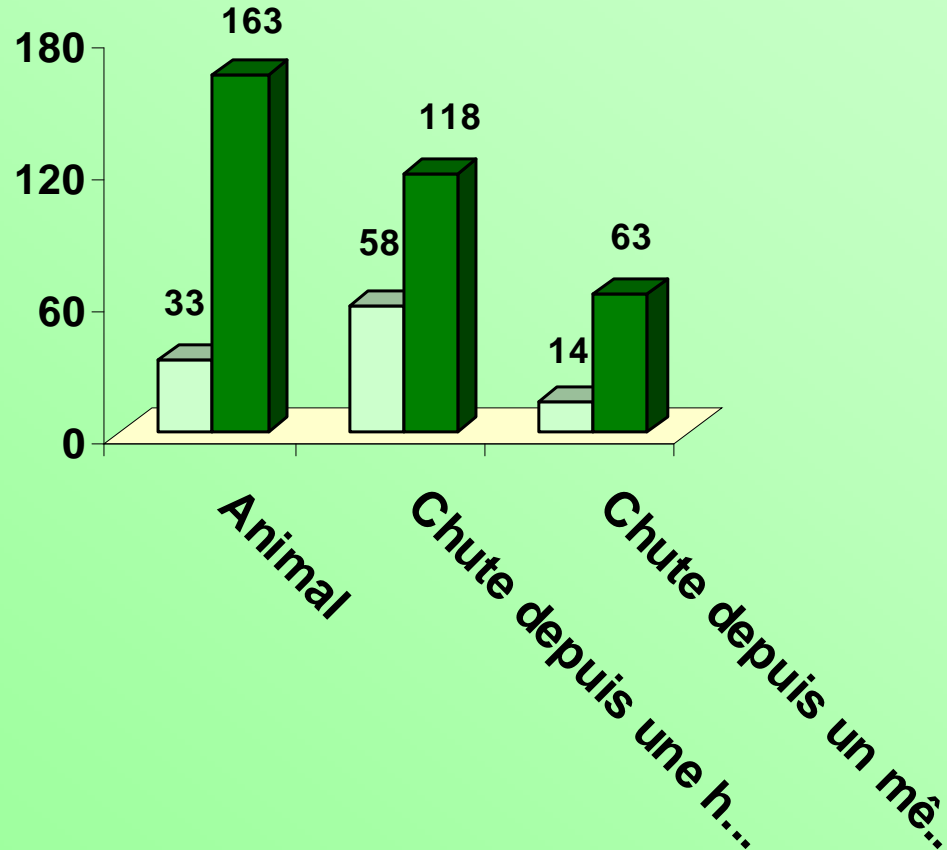


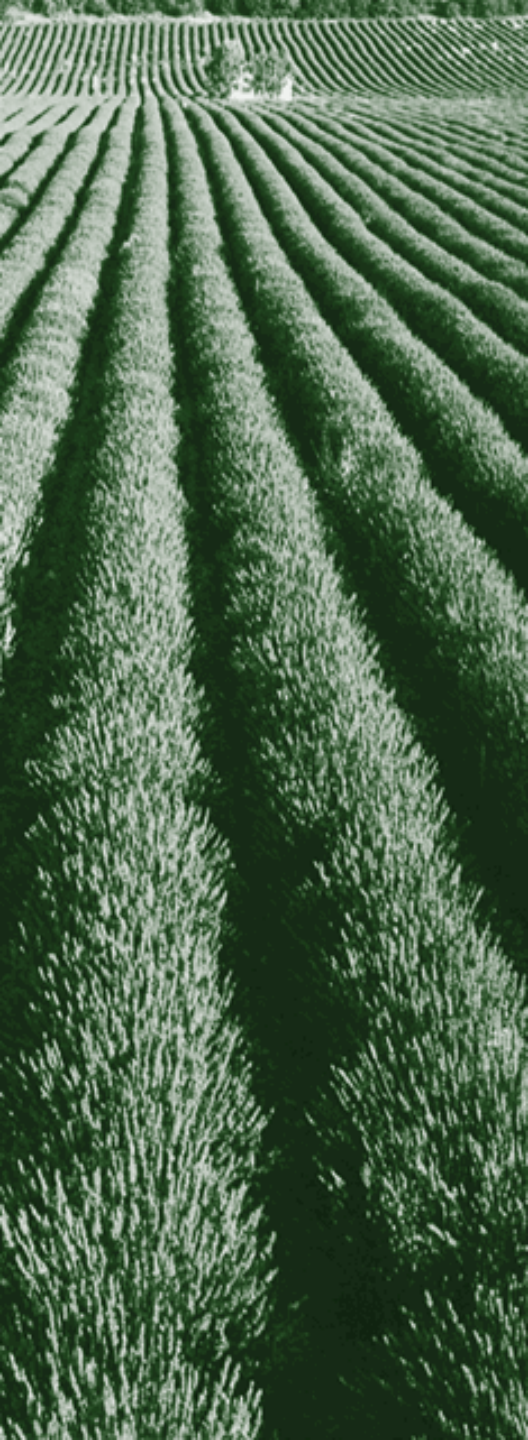
# *Hospitalisations en raison d'enchevêtrement dans une machine agricole en Ontario, de 1990 à 2004*



# *Blessures liées au soin des animaux et chutes en milieu agricole en Ontario selon le code ICD 9, devant le code ICD 10*

□ ICD 9 Apr 1997 to Mar 1999 ■ ICD 10 Apr 2002 to Mar 2004





*Questions?*



CAISP  
PCSBMA

*[www.caisp.ca](http://www.caisp.ca)*