

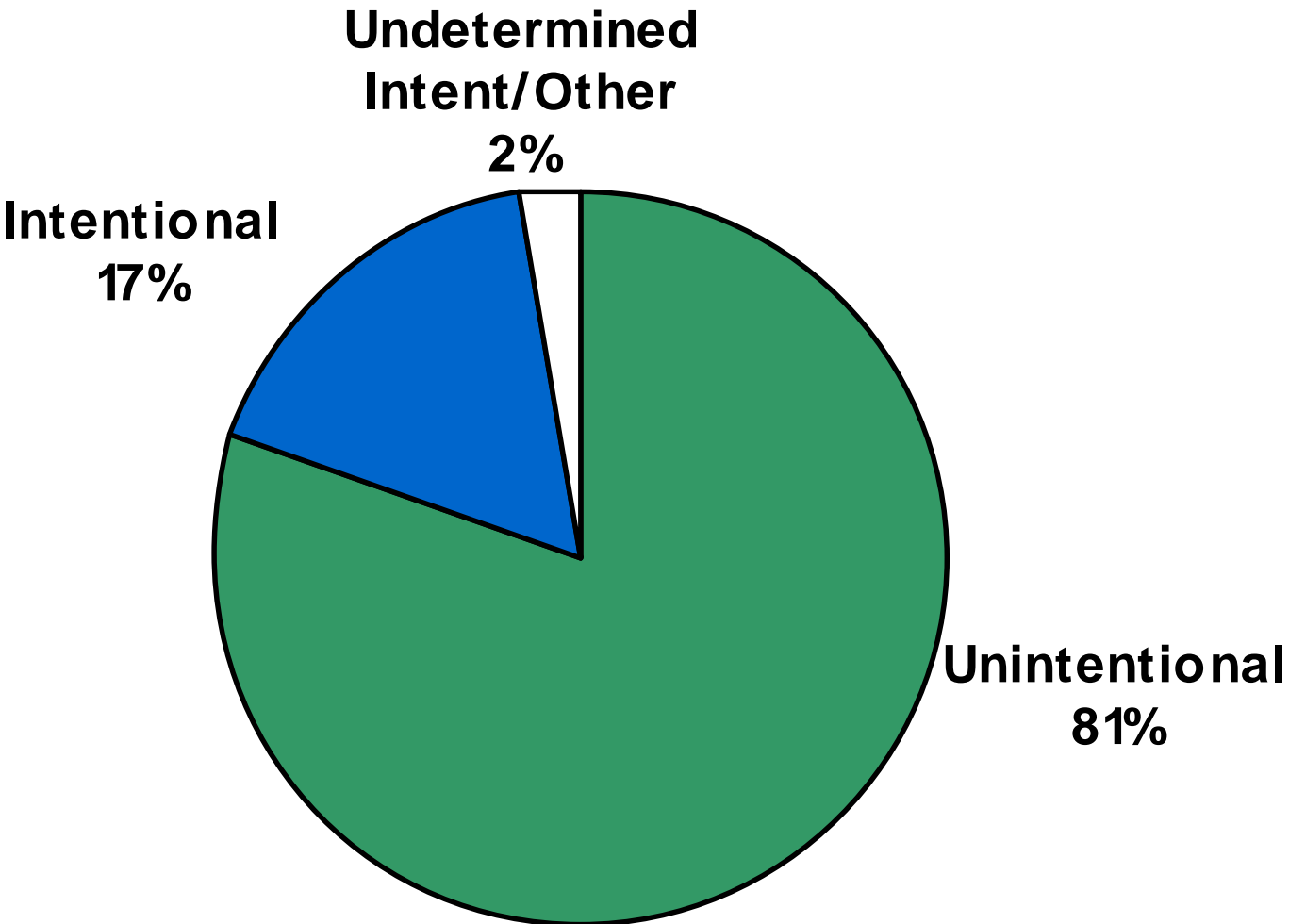
Accidents mortels liés au milieu agricole au Canada, de 1990 à 2008

présentation de Don Voaklander PhD, professeur et directeur, Alberta Centre for Injury Control and Research,
École de santé publique, l'Université de l'Alberta

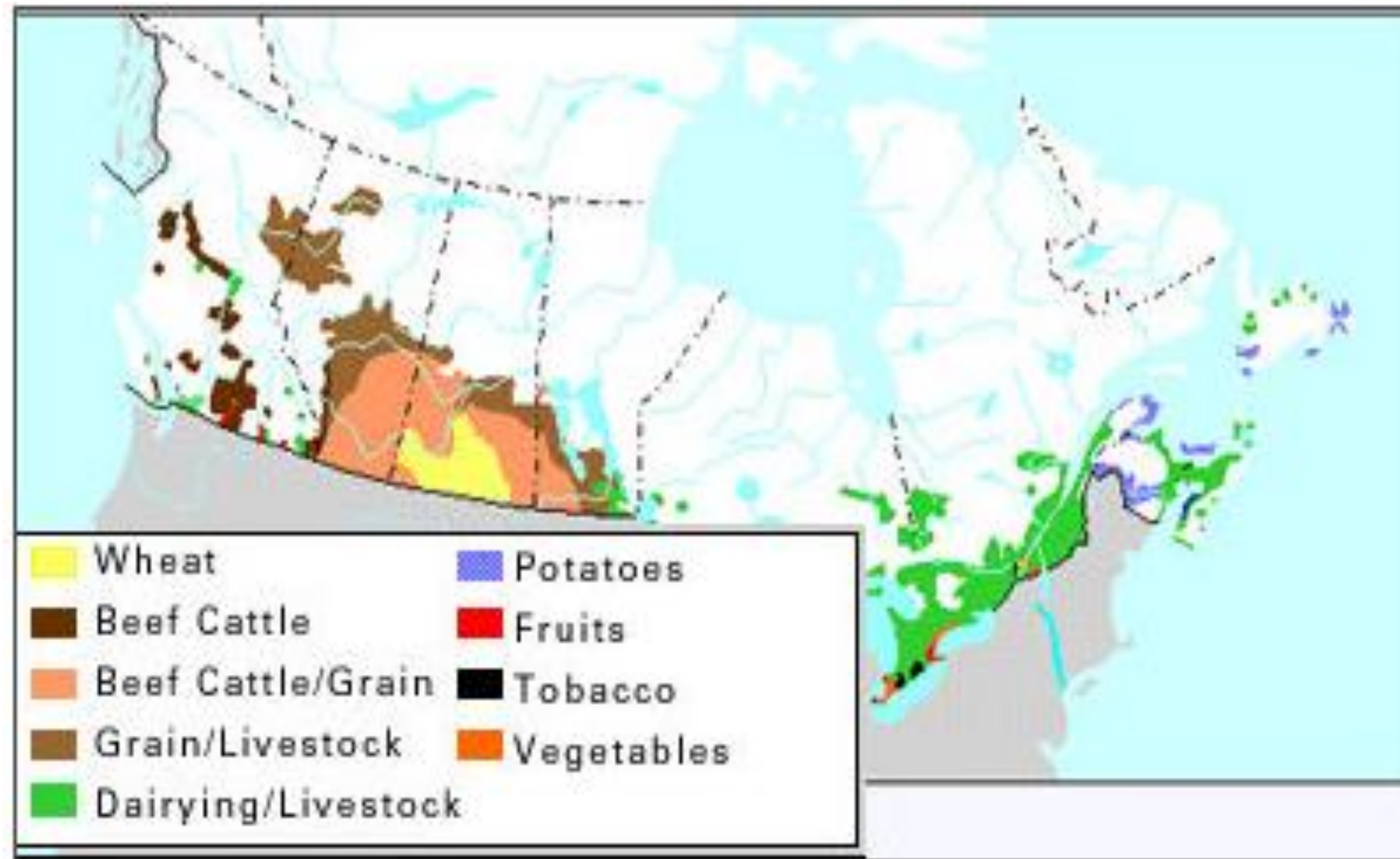
qui, où, quand et qu'est-ce qui en résulte?



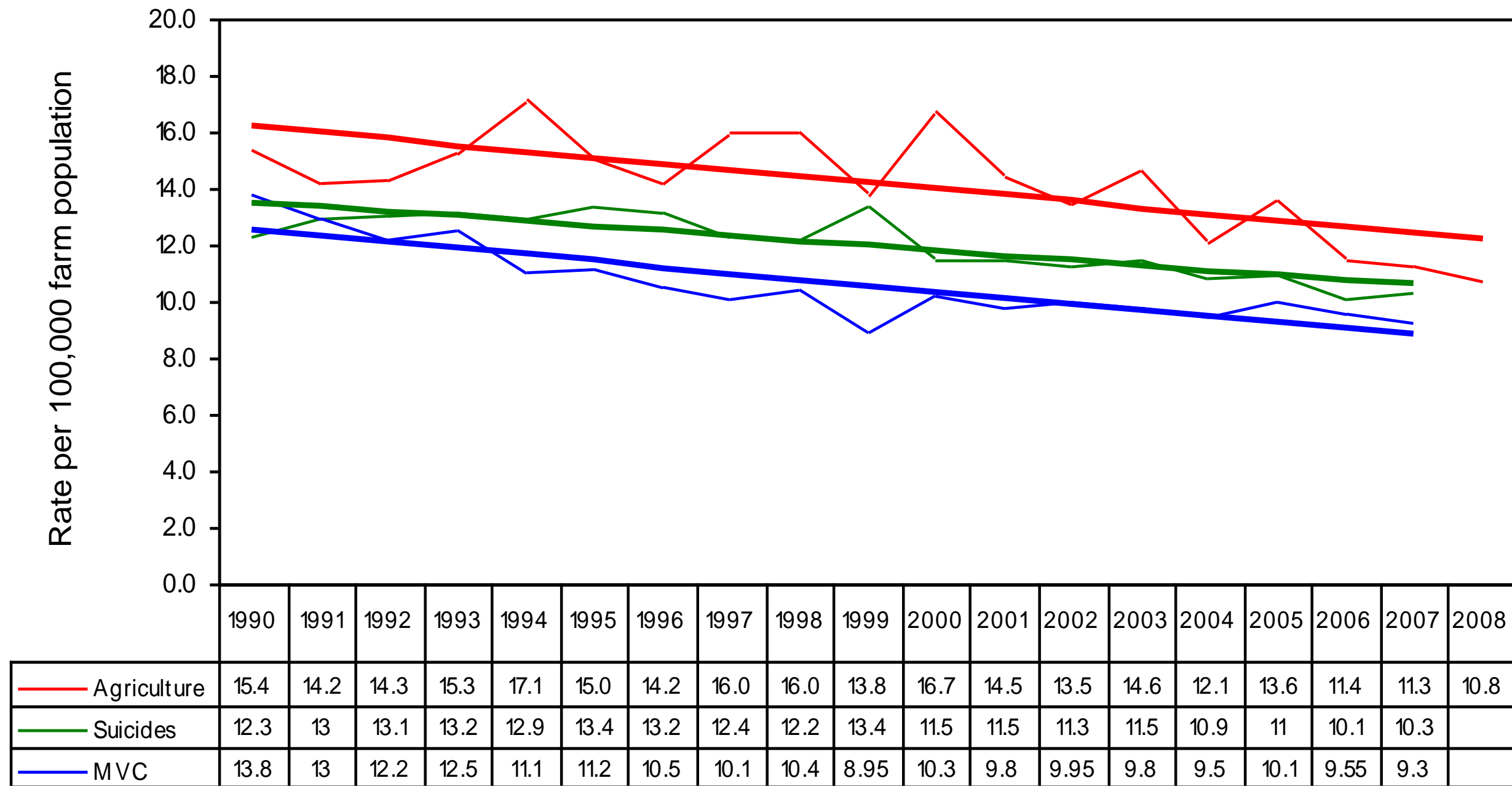
Le fardeau économique des blessures liées au milieu agricole au Canada



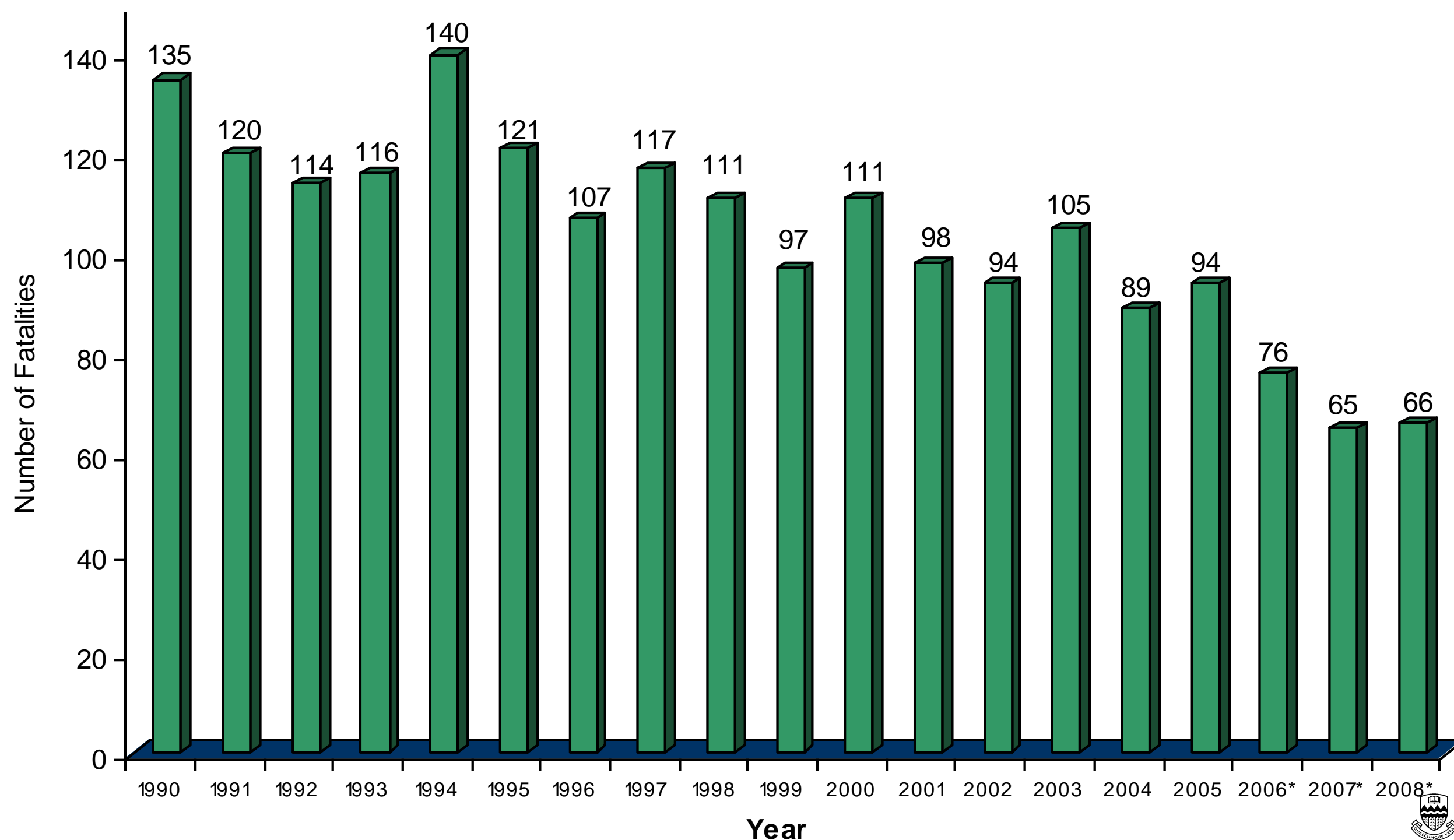
Zone agricole et usage de la terre



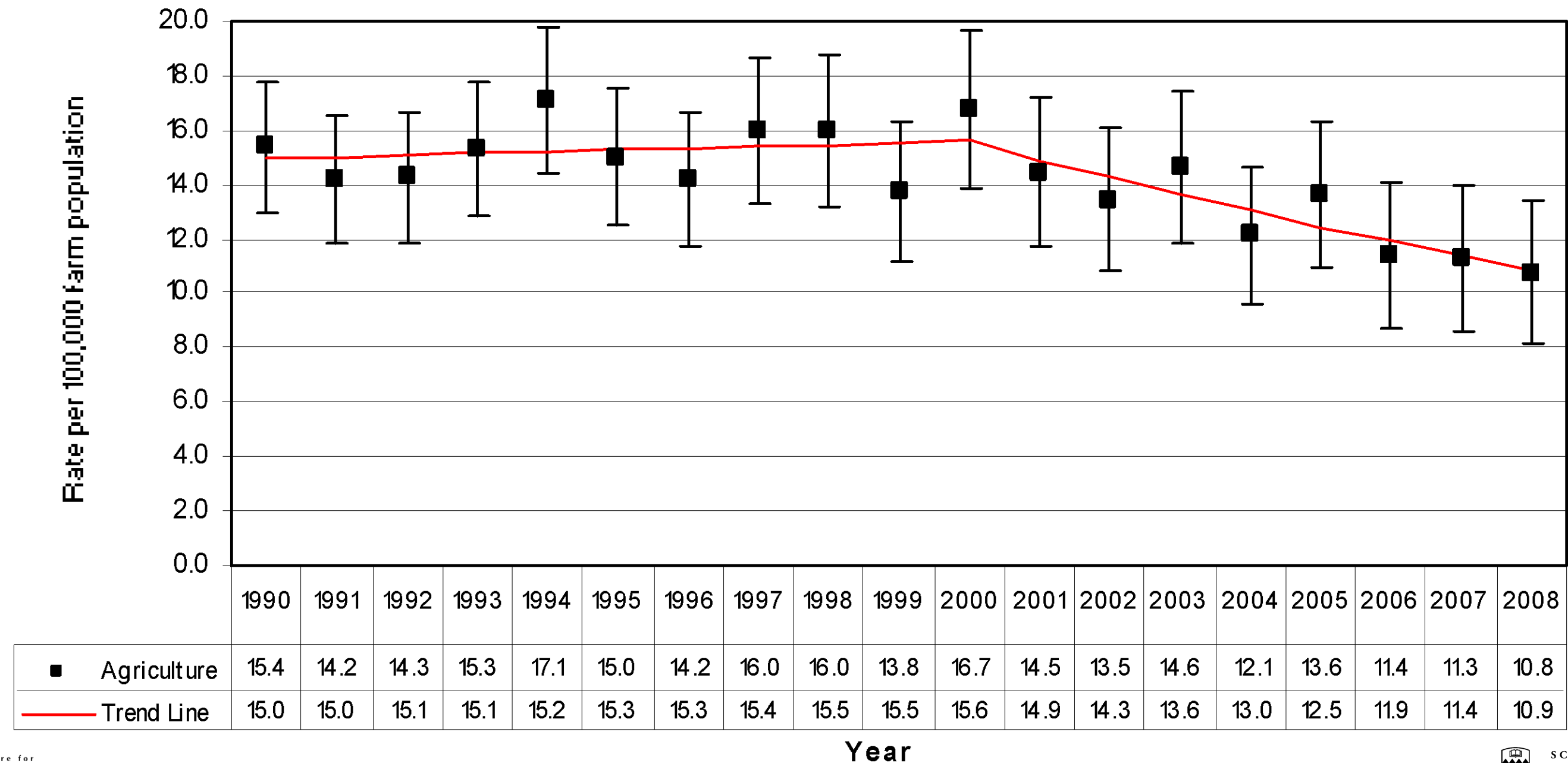
Accidents mortels liés au milieu agricole contre le suicide et les accidents de voiture de 1990 à 2007



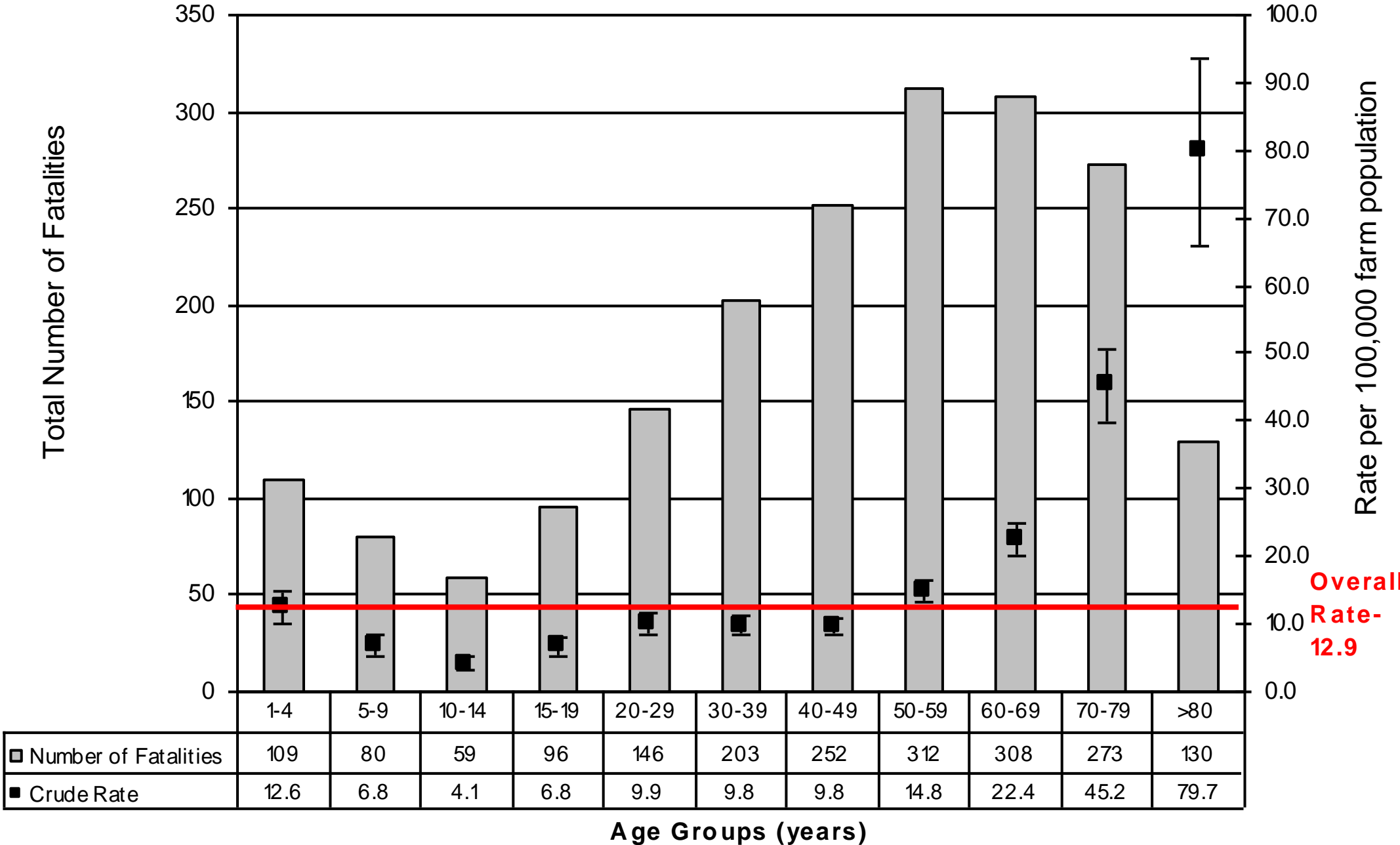
Accidents mortels liés au milieu agricole au Canada, de 1990 à 2008



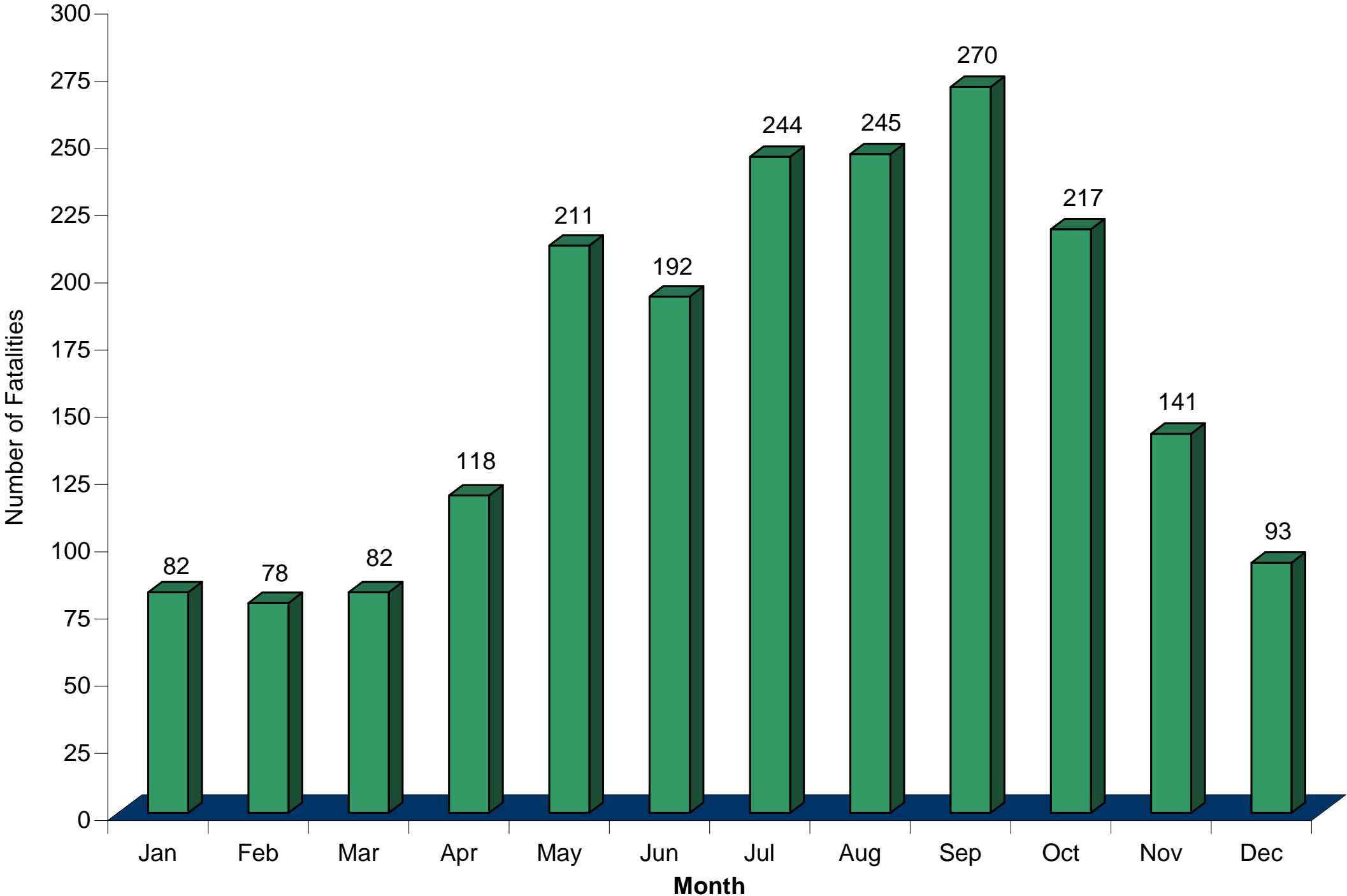
Tendances des taux d'accidents mortels liés au milieu agricole au Canada de 1990 à 2008



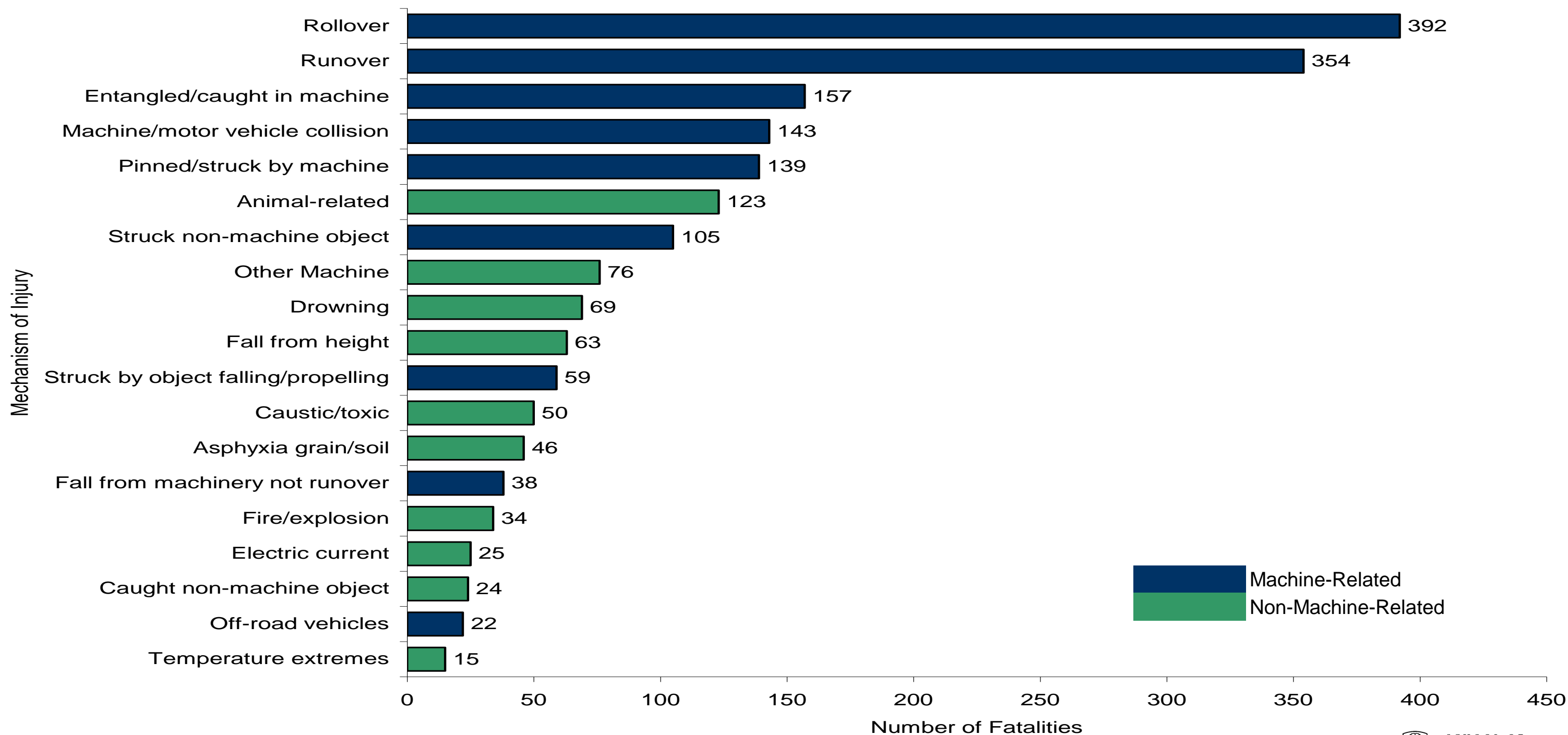
Accidents mortels liés au milieu agricole, en fonction du groupe d'âge, de 1990 à 2008



Accidents mortels liés au milieu agricole au Canada par mois, de 1990 à 2008



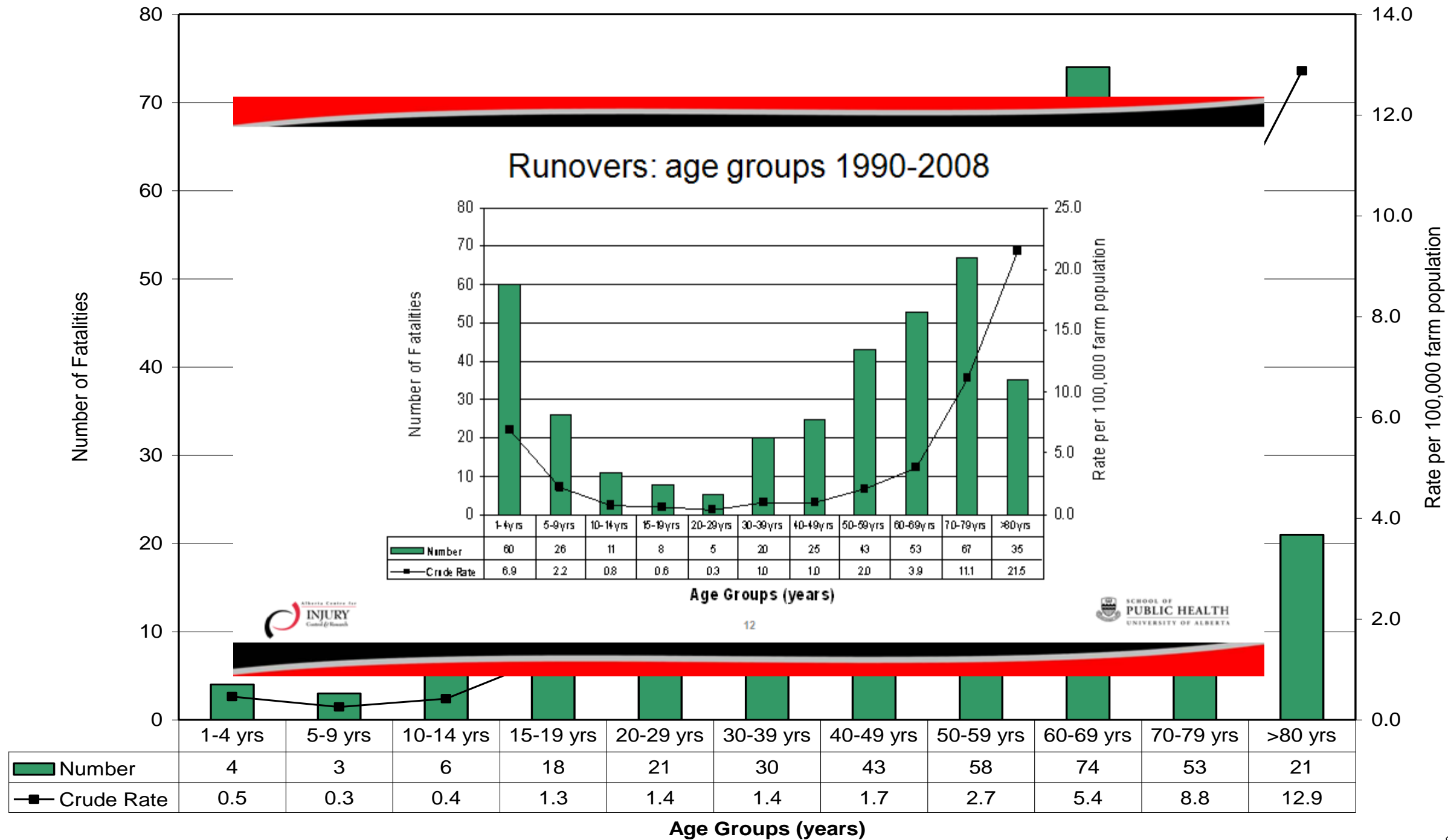
Accidents mortels liés au milieu agricole au Canada, en fonction de la cause, de 1990 à 2008



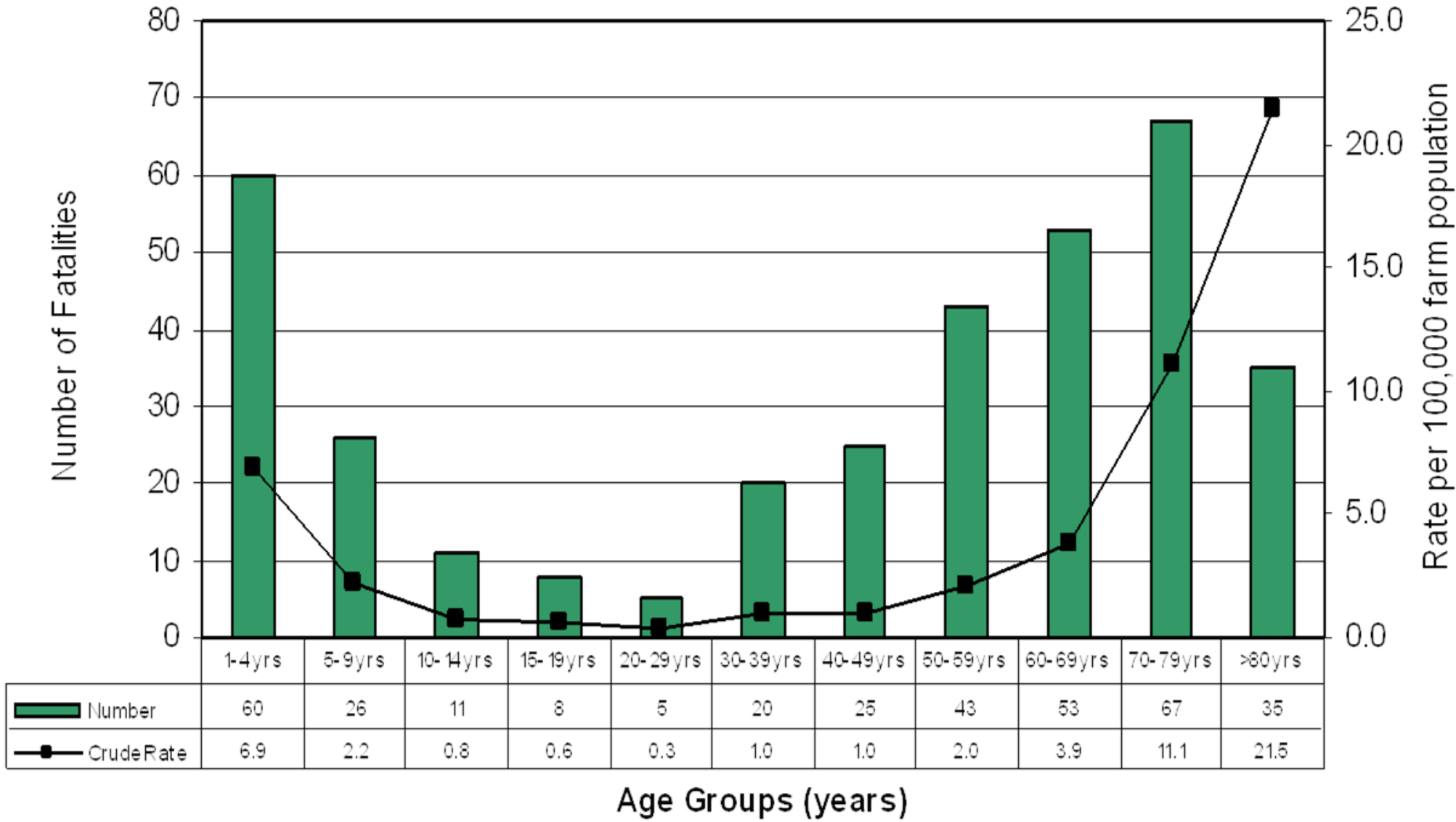
Accidents mortels liés au milieu agricole au Canada, en fonction de la cause principale, de 1990 à 2008

0-19 ans	20-39 ans	40-59 ans	60+ ans
Écrasement par machine 34%	Renversement de machine 17%	Renversement de machine 21%	Écrasement par machine 25%
Renversement de machine 15%	Accident de machine/voiture 13%	Écrasement par machine 13%	Renversement de machine 23%
Noyade 13%	Enchevêtrement dans une pièce mobile d'une machine 11%	Enchevêtrement dans une pièce mobile d'une machine 11%	Blessure liée à un animal 9%
Accident de machine/voiture 5%	Coincé ou heurté par une pièce de machine 8%	Coincé ou heurté par une pièce de machine 9%	Coincé ou heurté par une pièce de machine 7%
Blessure liée à un animal 5%	Écrasement par machine 8%	Accident de machine/voiture 8%	Enchevêtrement dans une pièce mobile d'une machine 6%
Toute autre blessure 27%	Toute autre blessure 42%	Toute autre blessure 38%	Toute autre blessure 31%

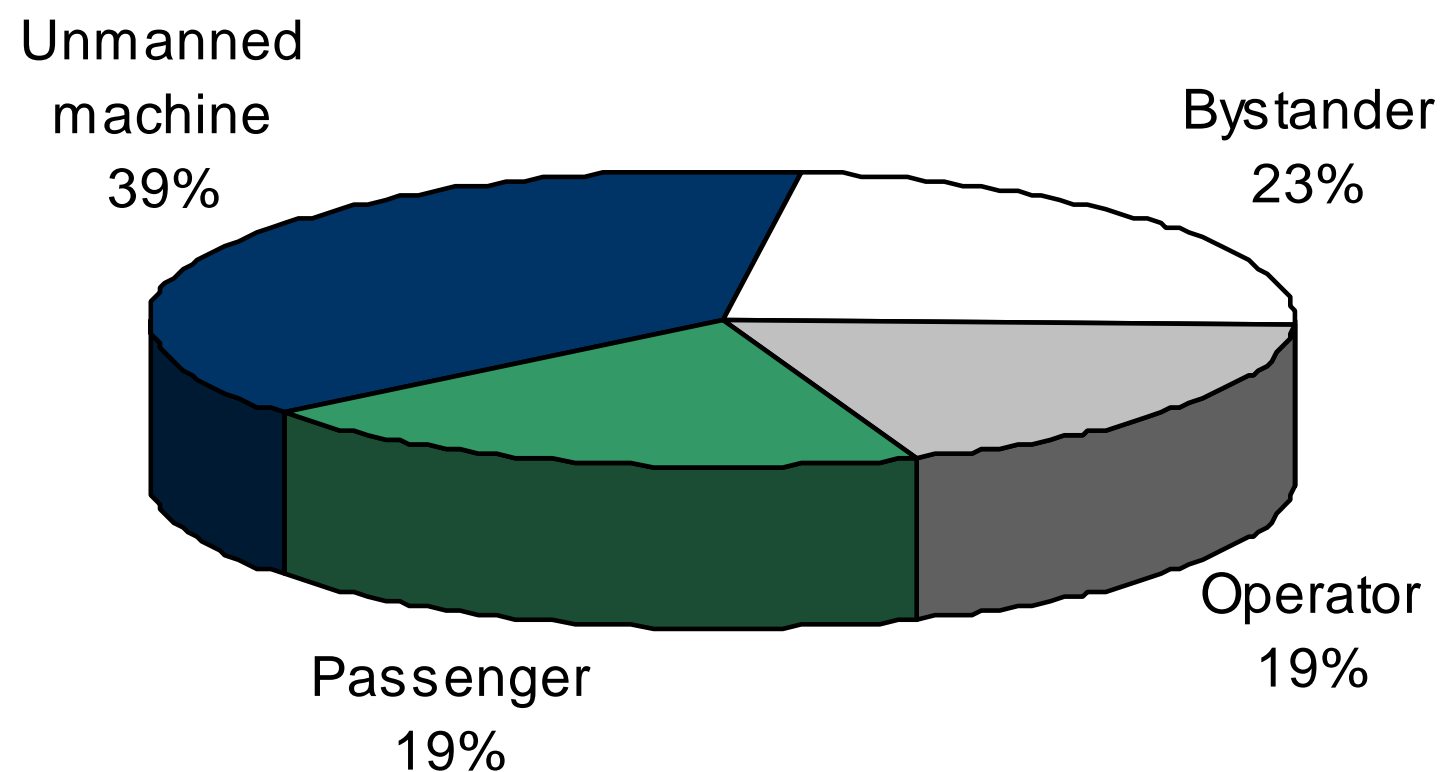
Renversements de tracteur en fonction du groupe d'âge, de 1990 à 2008



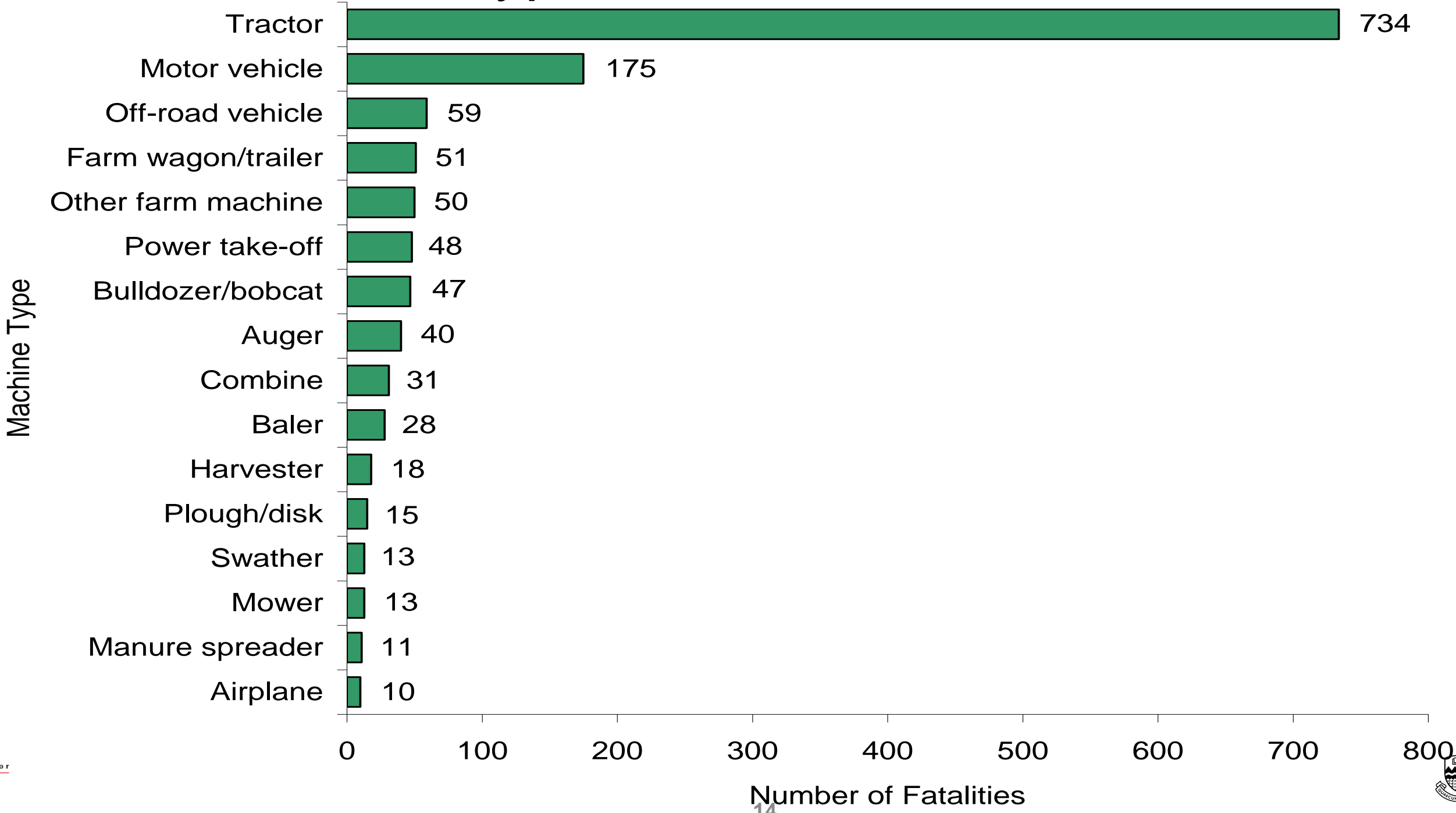
Renversements en fonction du groupe d'âge, de 1990 à 2005



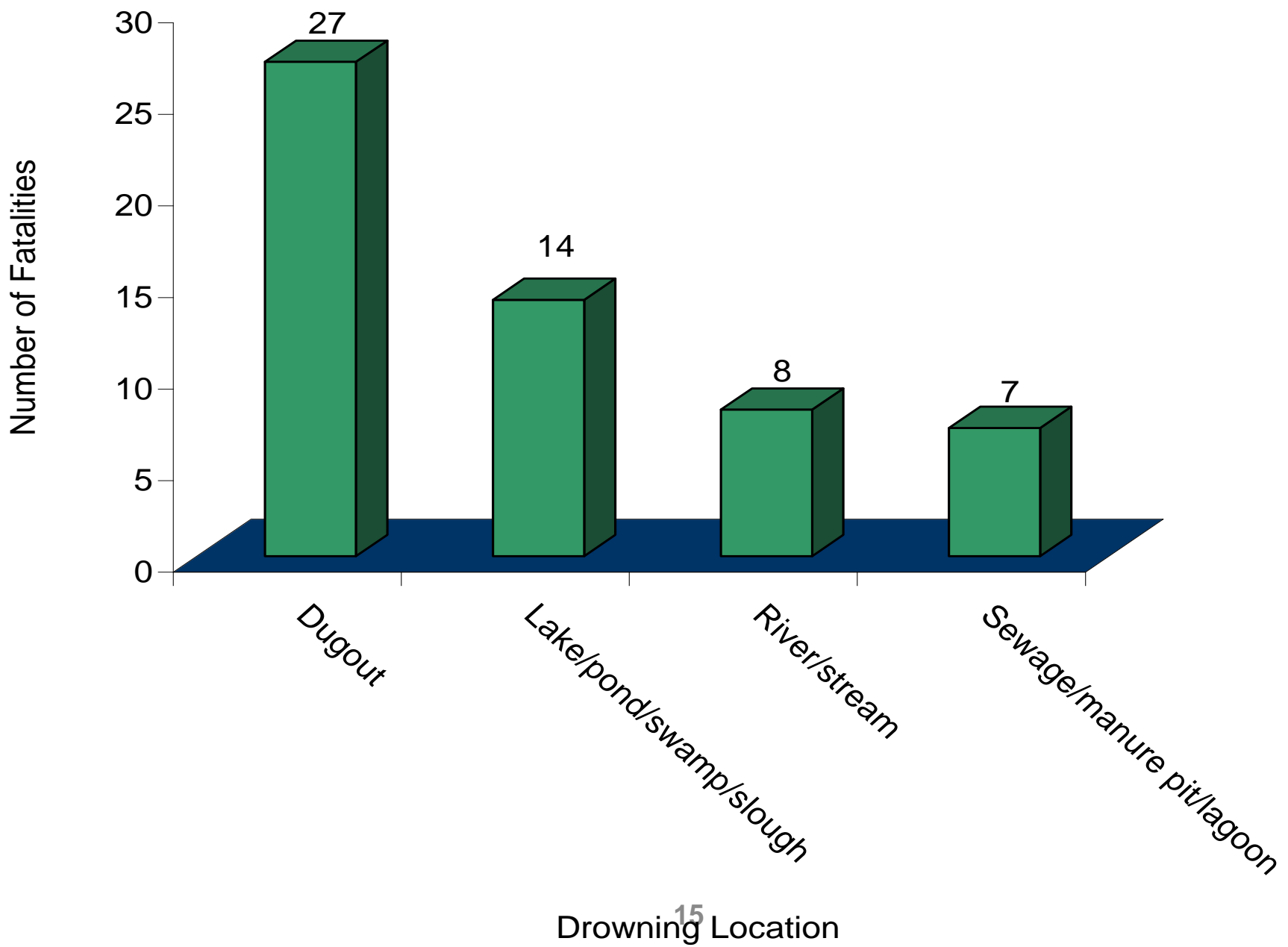
Accidents mortels en milieu agricole au Canada, liés à l'écrasement par machine, par catégorie, de 1990 à 2008



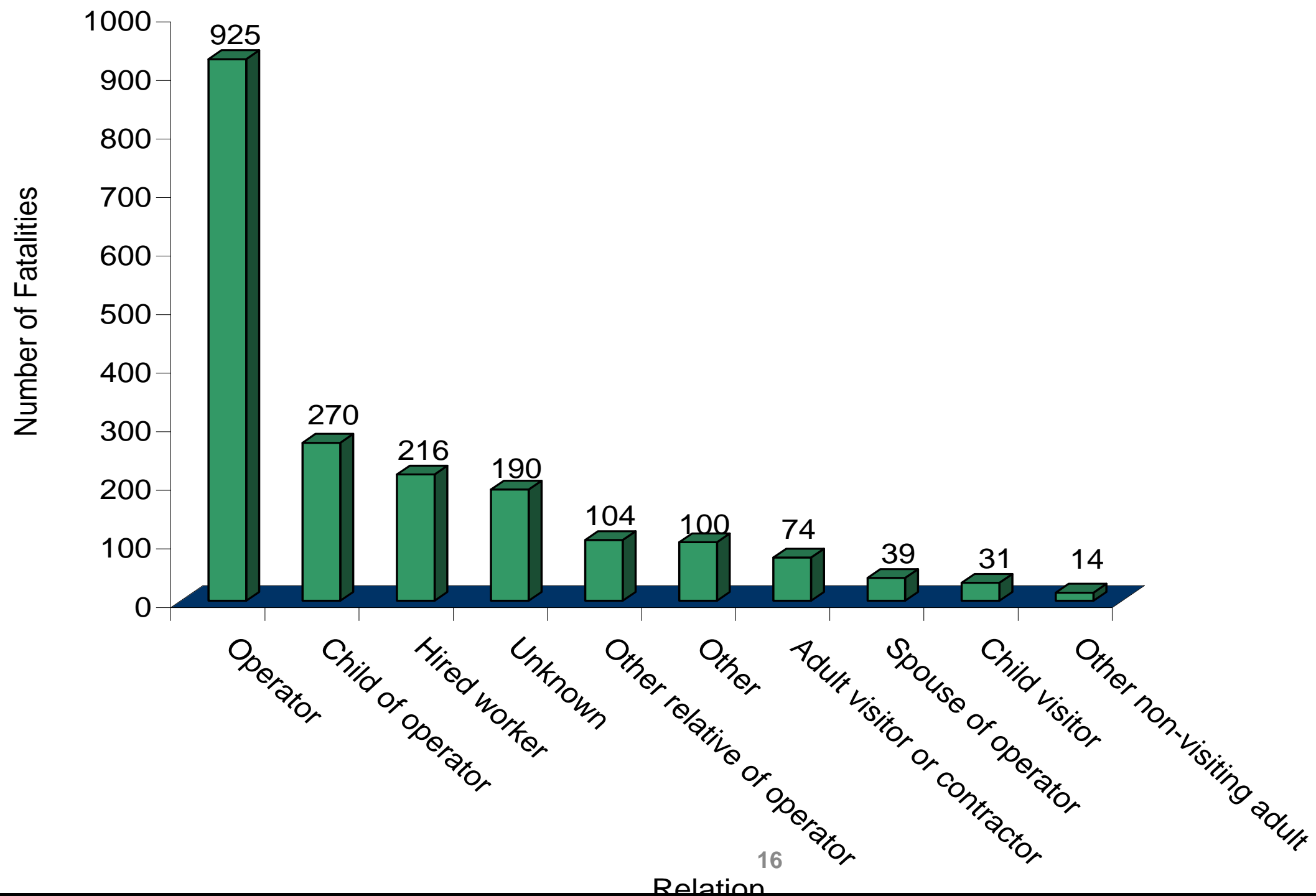
Accidents mortels en milieu agricole liés à la machinerie au Canada, en fonction du type de machine, de 1990 à 2008



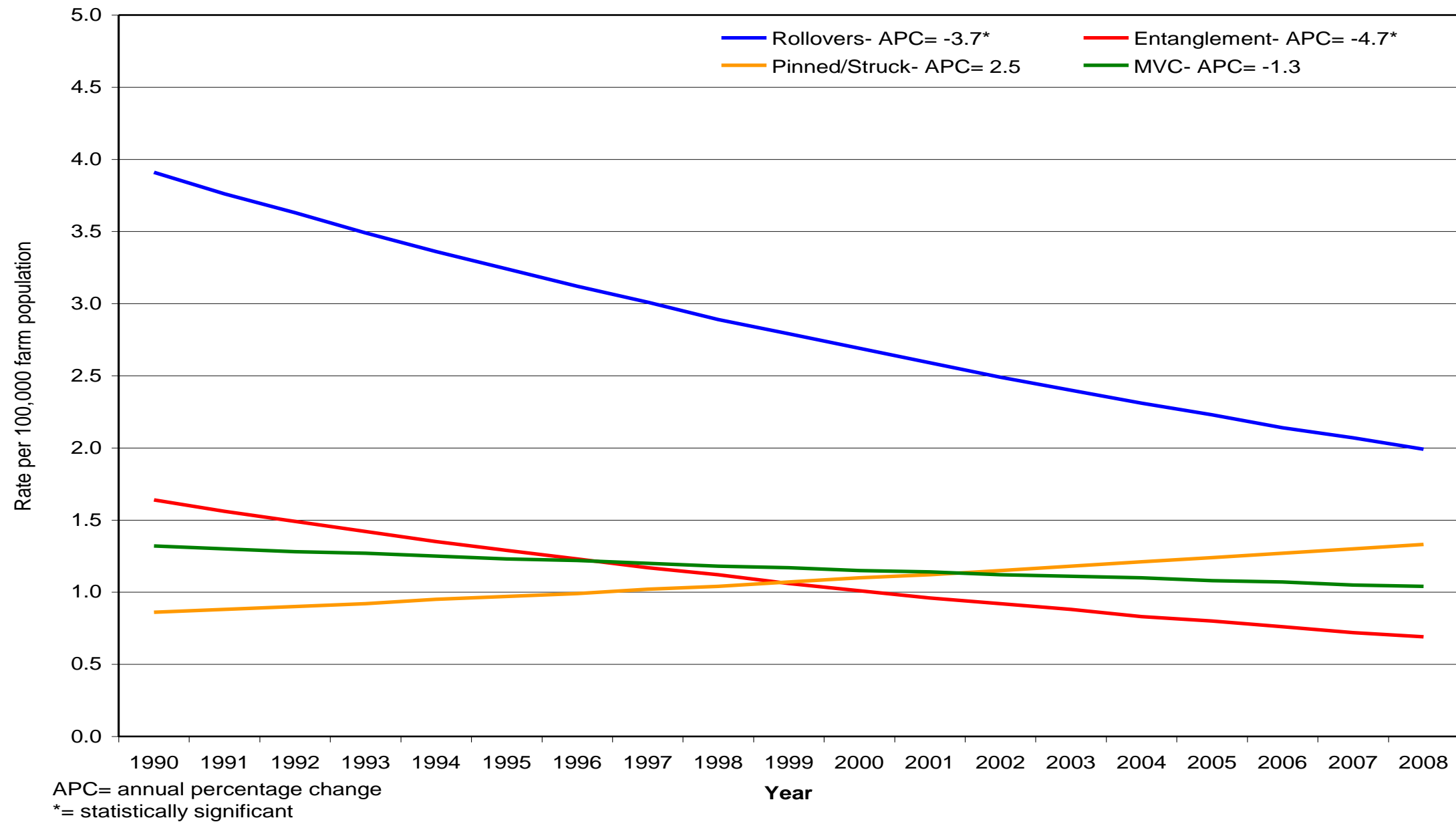
Accidents mortels en milieu agricole au Canada, liés à la noyade, en fonction du lieu de la noyade, de 1990 à 2008



Accidents mortels liés au milieu agricole au Canada, en fonction du lien de parenté avec l'exploitant agricole, de 1990 à 2008



Les quatre principaux mécanismes de blessure en fonction de l'année civile, de 1990 à 2008



Qu'est-ce qui en résulte?

- Les améliorations techniques contribuent à la réduction des blessures.
- Les erreurs de l'opérateur contribuent aux augmentations.
- Les visiteurs ne sont pas un groupe majeur d'incidence.
- Le taux de mortalité s'abaisse lentement.
- Le plus grand nombre d'accidents mortels se produisent entre mai et novembre.

Merci

Colleen Drul, analyste des données sur les blessures, ACICR
SBAC

Association canadienne de sécurité agricole

3325 – C, route Pembina

Winnipeg (MB) R3V 0A2

Tél : 1-877-452-2272

www.jemengage.ca

Courriel : info@casa-acsa.ca